

# RÉSIDENCE « PAESU BIANCU »

*CERVIONI lieudit PRUNETE*

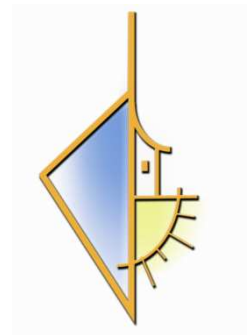


**Programme immobilier de 38 appartements répartis en 8 petits Bâtiments**  
**Réalisation de la 1<sup>ère</sup> tranche de 12 appartements**  
**Démarrage : 4<sup>ème</sup> trimestre 2012**  
**Livraison 4<sup>ème</sup> trimestre 2013 (soit 12 mois)**

**THEMIS IMMOBILIER**  
**ESPACE CASINCA**  
**20213 FOLELLI**

Tél : 04.95.59.80.12 Fax : 04.95.59.80.13

[www.themisimmobilier.fr](http://www.themisimmobilier.fr)



**NOUVEAU, aux portes de la COSTA VERDE, venez  
découvrir sur CERVIONI – PRUNETE  
une nouvelle réalisation offrant des prestations soignées  
et de très belle qualité**

*La Résidence « PAESU BIANCO »*

D'une architecture contemporaine alliant esthétisme et tradition, la Résidence s'inscrit de fort belle manière dans le paysage actuel et propose des 2 pièces confortables et des 3 pièces en duplex aux espaces de vie conviviaux.

Chacun de ces appartements bénéficiant d'une ou deux terrasses d'agrément avec pergolas en bois pour profiter de l'ensoleillement exceptionnel de cette région.

Les duplex ont tous un « espace jardin » individuel et une place de parking ; pour les 2 pièces une place de stationnement leur est également réservée et certains bénéficient d'un jardin privatif.

La résidence se répartie en 8 petits immeubles en R+1 pour seulement 38 appartements implantés dans un parc sécurisé de 6 200m<sup>2</sup> agrémenté d'une piscine collective.

**Vous apprécierez ses prestations de qualité**

- Menuiseries aluminium pour les baies vitrées et PVC pour les fenêtres, double vitrage, volets roulants automatisés
- Robinetterie et sanitaire de 1<sup>er</sup> choix, (Voir documentation Art & styles)
- Carrelage : 3 coloris proposés au choix (Art & styles)
- Placards dans les chambres
- Terrasses avec pergolas
- Parkings,
- Digicode
- Portail électrique
- Piscine collective

**Un capital sûr et défiscalisé**

Pour les investisseurs grâce à la LOI SCCELLIER classique avec possibilité de revenus locatifs intéressants...

- Idéal pour un investissement locatif annuel ou saisonnier mais également pour y élire domicile.
- A proximité de Bastia (40MN) et de l'aéroport de Bastia-Poretta (30MN).
- A 1 km de la mer et des plages de sable fin, à seulement quelques minutes de MORIANI plage et du port de plaisance « TAVERNA ».
- Proches de toutes commodités (administrations, commerces, écoles, médical, paramédical)

### **Une région d'exception**

CERVIONI puise son identité par sa situation "en amphithéâtre sur les dernières pentes du Monte Castellu, dans les vergers, les oliviers, les châtaigniers et les vignes..." et bien sûr les noisetiers pour s'étendre jusqu'à la plage de PRUNETE.

Entre mer et montagne, la COSTA VERDE offre une diversité de paysages alliant les plaisirs de la mer et le bien-être de la montagne avec ses rivières.

Riche par son patrimoine culturel, ses activités de loisirs nous vous conseillons de visiter le site de l'office du tourisme de la Costa Verde pour mieux apprécier cette région aux multiples facettes [www.costaverde-corsica.com](http://www.costaverde-corsica.com)

# *La Résidence « PAËSU BIANCO »*



## **DUPLEX de type 3 pièces :**

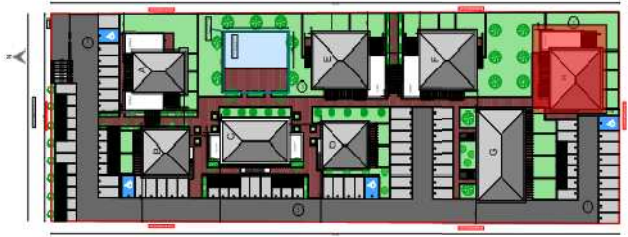
- RDC : hall d'entrée, séjour avec coin cuisine, salle de bain-wc et terrasse.
- Etage : deux chambres avec placard, une salle de bain-wc, un dégagement et une terrasse.

# RESIDENCE "U PAESU BIANCU"

## BATIMENT H

### LOT H 04

### TYPE T 3 - DUPLEX



PLAN DE MASSE



LOCALISATION ETAGE

DESIGNATION DES PIECES	SURFACES HABITABLES m²
RDC	
HALL	2,50
SEJOUR - CUISINE	27,60
SALLE DE BAIN	4,90
R+1	
PRECHAMBREMENT	9,50
CHAMBRE 1 + PLACARD	10,60
CHAMBRE 2 + PLACARD	11,00
SALLE DE BAIN	3,60
<b>SOUS TOTAL</b>	<b>66,20</b>
TERRASSE	14,00
<b>SOUS TOTAL</b>	<b>14,00</b>
<b>TOTAL GENERAL</b>	<b>80,20</b>
JARDIN PRIVATIF SURFACE DONNEE A TITRE INDICATIF	18,10

TABLIEAU DES SURFACES



PLAN

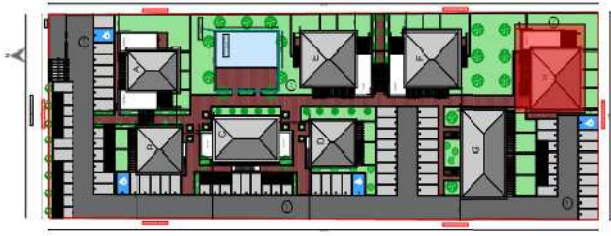
**Document non contractuel :**  
- les plans peuvent évoluer suivant les contraintes techniques et les mises aux normes

# RESIDENCE "U PAESU BIANCU"

BATIMENT H

LOT H 04

TYPE T 3 - DUPLEX



PLAN DE MASSE

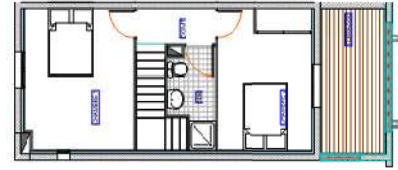
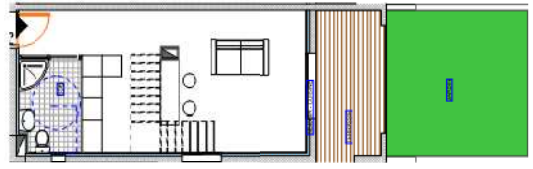
**Document non contractuel :**  
- les plans peuvent évoluer suivant les contraintes techniques et les mises aux normes

DESIGNATION DES PIECES	SURFACES MONTREES en m²
ROC	
HALL	2,50
SEJOUR - CUISINE	27,60
SALLE DE BAIN	4,90
DEGAGEMENT	2,50
CHAMBRE 1 + PLACARD	13,50
CHAMBRE 2 + PLACARD	11,00
SALLE DE BAIN	3,00
<b>SOUS TOTAL</b>	<b>66,20</b>
TERRASSE	14,00
<b>SOUS TOTAL</b>	<b>14,00</b>
<b>TOTAL GENERAL</b>	<b>80,20</b>
JARDIN PRIVATIF SURFACE DONNEE A TITRE INDICATIF	18,10

TABLEAU DES SURFACES



LOCALISATION ETAGE



PLAN



SUD



EST

BATIMENT H



OUEST



NORD

BATIMENT H

# *La Résidence « PAESU BIANCO »*

*CERVIONI lieudit PRUNETE*

Première tranche de 12 logements.

*Démarrage 02-01-2012*

## **Bâtiment H DUPLEX 3 pièces**

ETAGE	TYPE	SURF.HAB	SURF.TERRA	SURF. JARDIN	PRIX	RESERVATION
LOT H01	T3	66.30	22.18 8.20	90.20	161 400€	reserve
LOT H02	T3	66.20	8.60 8.20	17.80	158 400€	
LOT H03	T3	66.20	8.60 8.20	17.80	158 400€	
LOT H04	T3	66.20	8.60 8.20	18.10	158 400€	

### **OPTIONS**

- Climatisation réversible : 850€
- Place de parking supplémentaire : 2 000€